



*Desmet*

*Au cœur de vos projets*

TCA

(Traitement Compact Automatisé)

# Présentation Générale

## Principe Général :

- 1/ Conçue sur un principe mécanique commun
- 2/ Adapté au process du client
- 3/ Facile d'utilisation
- 4/ Entretien faible (coût et temps)
- 5/ Machine clés en main

## Utilisation :

- 1/ Gestion par écran tactile couleur 10":
  - Ecrans synoptiques (paramétrage et utilisation aisée)
  - Consignes totalement paramétrables.
- 2/ Gamme de process totalement modulable (fonction du process)
- 3/ Machine spécifique, mais au prix d'une machine standard.

# Présentation Générale

## Spécificités :

1/ Taille des baigns

2/ Nombre de baigns

3/ Elaboration du process (par cuve) :

- Lavage.
- Rinçage eau.
- Séchage par air chaud / séchage par rayonnement.
- Traitement de surface.

Déterminé lors de la conception.

**options :** (à déterminer en fonction du besoin).

1/ Qualité d'eau :

- Eau adoucie / Eau chaude
- Eau désionisée / Eau déminéralisée

2/ Chauffe

3/ Filtration

4/ Autre sur demande



# Exemple :



## Notre prestation:

Etude du besoin spécifique à chaque projet :

- Tests du lavage demandé sur notre banc d'essais
- Essais avec des produits lessiviels et/ou chimiques
- Elaboration d'une gamme de lavage ([voir page suivante](#))

Conception d'une machine économe et la respectueuse de l'environnement :

- manuelle / automatique
- multi bain / mono bain
- laboratoire / production
- dimensionnement machine (taille de bain, taille de machine, utilités, ...)

Nombreux options et accessoires :

- panoplie eau (filtrée, adoucie, osmosée, déminéralisée, filtration UV, ultra filtration, déshuileur, etc.)
- traitement d'air (mise en surpression, filtration H14)
- contrôle, gestion et paramétrage (Supervision élaborée avec maintenance)

**Prestation clés en main de l'étude de faisabilité à la mise en service.**

# Exemple de gamme de lavage :

PROCESS	Lavage	Lavage	Rinçage eau de ville	Lavage	Rinçage eau de ville	Rinçage EDI	Rinçage EDI	Séchage	Refroidisse ment
N° module									
Ultrasons									
Filtration									
Pompe circulation									
Chauffage									
Contrôle Niveau cuve									
Vanne circulation									
Vanne de vidange									
Swing									
Lift out électrique									
Remplissage auto EDI									

Type TCA 90 composé de :

- 3 lessives,
- 4 rinçages
- 1 séchage

Toutes les architectures sont possibles

[Descriptifs des différentes fonctionnalités  
dans les pages suivantes](#)

# Composition technique

## Châssis :

- 1/ Mécano soudé dans nos ateliers
- 2/ Entièrement cartérisée
- 3/ Rétention en cas de fuite
- 4/ Panneaux démontables pour accès rapide
- 5/ Table de travail en Inox

## Cuves:

- 1/ INOX 316L 20/10
- 2/ Electro-polis : pas de rétention, matière lisse
- 3/ Surverse pour recirculation

## Ultrasons:

- 1/ Partenaire régional
- 2/ Plusieurs gammes et plusieurs fréquences possibles (fonction du nettoyage souhaité)



# Composition technique

## Circuits de process et vannes :

- 1/ Plastique Poly Ethylène
- 2/ Etanchéité et robustesse



## Air contrôlé :

- 1/ Air soufflé sur HEPA Filtre H14
- 2/ Extraction des vapeurs

## Séchage :

Radiant Infra Rouge ou soufflage d'air chaud.

## Manipulateur :

- 1/ Multi panier → Pas de pèlerin (séquentiel)
- 2/ Mono panier → Table à chariot croisé (événementiel)
- 3/ Autre → sur demande





# Composition technique

## Paniers :

- 1/ Adapté au besoin
- 2/ Fabriqué en interne

## Armoire électrique de commande :

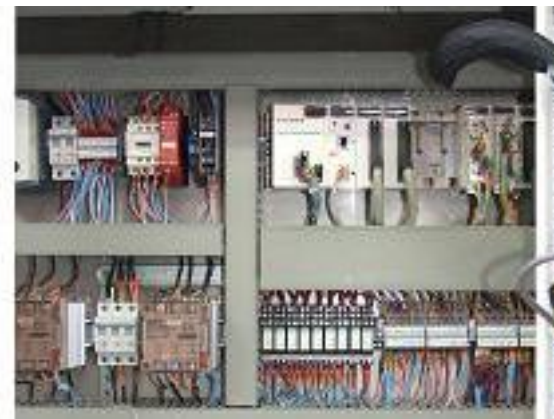
Intégré à la machine

## Automatisme :

- 1/ Matériel de génération récente
- 2/ Utilisation de la marque Schneider
- 3/ Sécurité sur tous les actionneurs

## Options :

A déterminer sur cahier des charges



# Questions

## 1/ Type de pièces à nettoyer

- Matière
- Dimensions

## 2/ Etat de la pièce avant lavage

- Type de salissure
- Quantité

## 3/ Qualité de lavage

- Inter opération
- Prélavage
- Lavage final

## 4/ Nombre de cycle/pièce à laver

## 5/ Type de produit envisagé

- Lessiviel
- Solvanté
- Ultrasons
- Aspersion